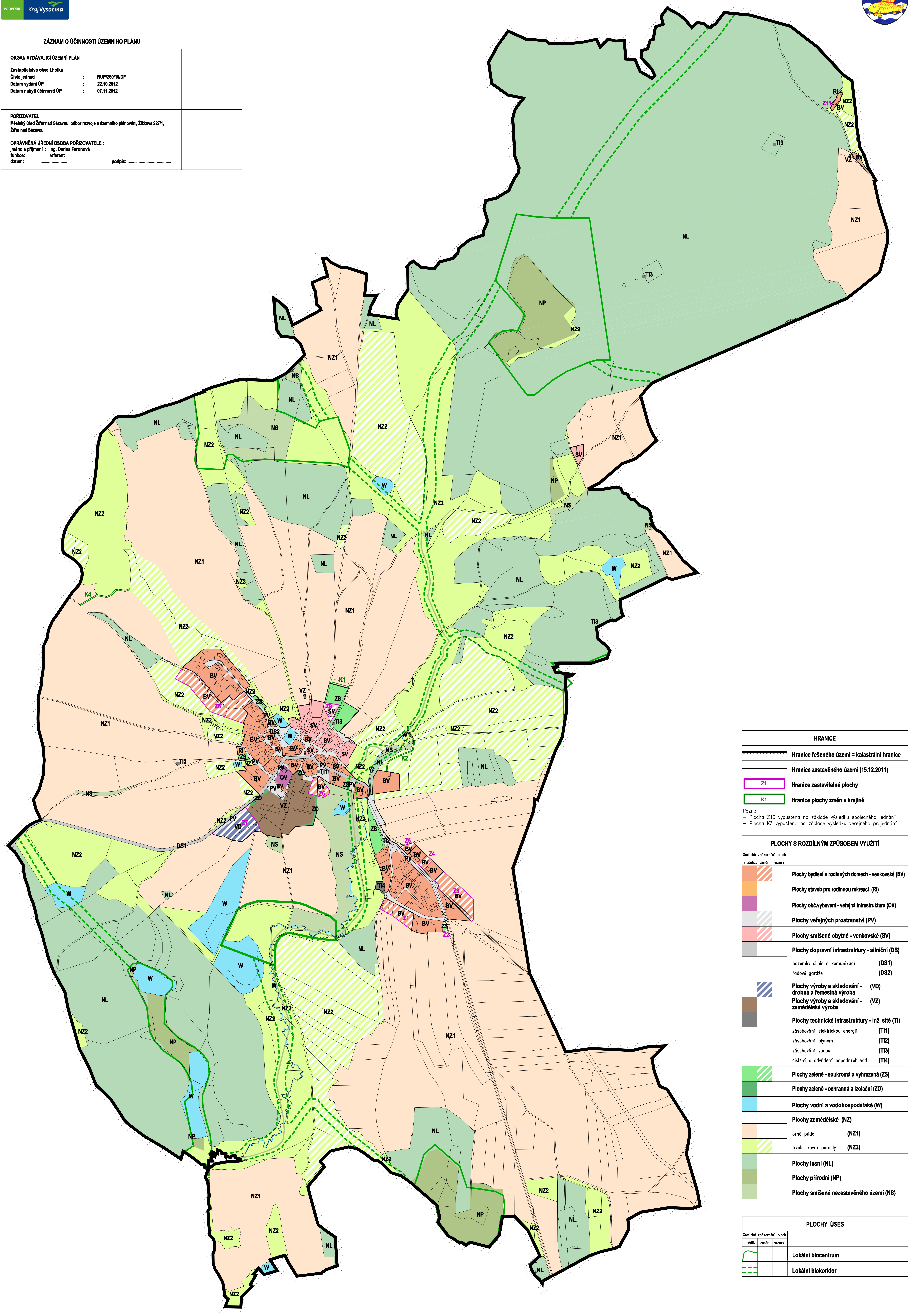


# ÚZEMNÍ PLÁN LHOTKA



## ZÁZNAM O ÚČINNOSTI ÚZEMNÍHO PLÁNU

<b>ORGÁN VYDÁVAJÍCÍ ÚZEMNÍ PLÁN</b>	
Zastupitelstvo obce Lhotka	: RUP/268/18/DF
Číslo jednací	: 22.10.2012
Datum vydání ÚP	: 07.11.2012
Datum nabytí účinnosti ÚP	: 07.11.2012
<b>POŘIZOVATEL :</b>	
Městský úřad Žďár nad Sázavou, odbor rozvoje a územního plánování, Žitkova 227/1, Žďár nad Sázavou	
<b>OPRÁVNĚNÁ ÚŘEDNÍ OSOBA POŘIZOVATELE :</b>	
Jméno a příjmení :	Ing. Darina Faronová
funkce :	referent
datum :	.....
podpis :	.....

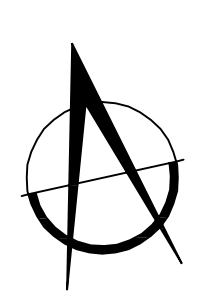
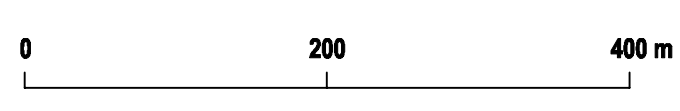


HRANICE	
	Hranice řešeného území = katastrální hranice
	Hranice zastavěného území (15.12.2011)
	Z1 Hranice zastavitelné plochy
	K1 Hranice plochy změn v krajině

Pozn.:  
- Plocha Z10 vypuštěna na základě výsledku společného jednání.  
- Plocha K3 vypuštěna na základě výsledku veřejného projednání.

PLOCHY S ROZDÍLNÝM ZPŮSOBEM VYUŽITÍ			
Stabiliz.	Změn	Rezerv	
			Plochy bydlení v rodinných domech - venkovské (BV)
			Plochy staveb pro rodinnou rekreaci (RI)
			Plochy obč.vybavení - veřejná infrastruktura (OV)
			Plochy veřejných prostranství (PV)
			Plochy smíšené obytné - venkovské (SV)
			Plochy dopravní infrastruktury - silniční (DS)
			pozemky silnic a komunikací (DS1)
			řadové garáže (DS2)
			Plochy výroby a skladování - drobná a řemeslná výroba (VD)
			Plochy výroby a skladování - zemědělská výroba (VZ)
			Plochy technické infrastruktury - inž. sítě (TI)
			zásobování elektrickou energií (TI1)
			zásobování plynem (TI2)
			zásobování vodou (TI3)
			čištění a odvádění odpadních vod (TI4)
			Plochy zeleně - soukromá a vyhrazená (ZS)
			Plochy zeleně - ochranná a izolační (ZO)
			Plochy vodní a vodohospodářské (W)
			Plochy zemědělské (NZ)
			orná půda (NZ1)
			trvalé travní porosty (NZ2)
			Plochy lesní (NL)
			Plochy přírodní (NP)
			Plochy smíšené nezastavěného území (NS)

PLOCHY ÚSES			
Stabiliz.	Změn	Rezerv	
			Lokální biocentrum
			Lokální biokoridor



## ÚZEMNÍ PLÁN LHOTKA

ZPRACOVATEL : ING. MARIE PSOTOVÁ, STUDIO P. NÁDRAŽNÍ 52, 59101 ŽĎÁR NAD SÁZ. IČ. 13648594  
 ZPRACOVATELSKÝ KOLEKTIV : ING.ARCH. JAN PSOTA, ING. MARIE PSOTOVÁ, PAVEL ONDŘÁČEK,  
 ING. JIŘÍ HAVEL, VLADAN LATZKA, MGR. JANA POPELOVÁ  
 POŘIZOVATEL : MÚ ŽĎÁR NAD SÁZAVOU, ODBOR ROZVOJE A ÚZEMNÍHO PLÁNOVÁNÍ, ŽITKOVA 227/11, ŽĎÁR N.S.  
 ZAKÁZKOVÉ ČÍSLO : 4/III/11 MĚŘÍTKO : 1: 5 000 DATUM : ŘÍJEN 2012

HLAVNÍ VÝKRES

VÝKRES ČÍSLO : 1/2